

## Edito

Chers membres de LARGE,

Bienvenue à ce 4° numéro de notre Newsletter qui donne le coup d'envoi de notre championnat 2015, un championnat placé sous le signe de l'**accélération**:

- Accélération de nos **innovations** grâce à un Comité Directeur plus motivé que jamais, fort des initiatives 2014, porteur de nouvelles idées et renforcé par les nombreux et jeunes volontaires qui vont le soutenir dans la gestion de nos multiples activités.
- Accélération du **développement** du rugby féminin autour du Ladies Challenge né au printemps dernier.
- Accélération du **rythme** de nos dîners au Large avec des invités passionnants et explosifs.
- Accélération de la **mobilité** de nos « jeunes » grâce au rassemblement plus fréquent de leurs capitaines et animateurs.
- Accélération de la **fréquence** de nos Conférences dînatoires autour de Partenaires et de thèmes rassembleurs.
- Accélération de la **diffusion** du modèle LARGE grâce à un nouveau packaging qui facilitera son accès au plus grand nombre et le rendra plus efficace.
- Et lancement de notre campagne d'adhésion 2015 que nous espérons féconde d'un **plus grand nombre** de membres actifs et de partenaires enthousiastes, avec lesquels nous serons heureux de relever et gagner nos multiples défis 2015.

Christian Sérieys  
Président

## Comité directeur LARGE 2015

Nous avons le plaisir de vous présenter le [Comité Directeur](#) élu lors de notre AG le 7 janvier dernier :

**Président** : Christian SERIEYS (*HEC 1973*)

**Secrétaire et Responsable Commission Relations Partenaires** : Jean-Marc POTIER (*ENPC 1978*)

**Trésorier, VP International, Responsable Tournoi** : François GOUBLET (*HEC 1974*)

**VP Communication** : Agathe DUJAY (*Audencia 2012*)

**VP Animation Réseau** : Cheila RAMALHO (*Sciences Po Paris 2007*)

**VP Rugby Féminin** : Magaly ROHE (*ESSEC 2009*)

**VP Relations Partenaires** : Michel AUDAN (*HEC 1973*)

**VP Projet Sportif** : Michel BONFILS (*ENSEPS 1970*)

**VP Rugby-Entreprise** : Robert DERHY (*ESTP 1974*)

**VP Rugby Angels** : Olivier MATOT (*UTC 2004*)

**VP Relations Ecoles** : Philippe VÉRIEN (*ESCP 1982*)



## Appel aux volontaires



En 2015, LARGE souhaite redonner une nouvelle impulsion à sa dynamique réseau en vous impliquant davantage dans ses actions.

Aussi, tous ceux qui souhaiteraient rejoindre plus activement l'association, sur un nouveau projet ou sur une initiative ou un événement existant et qui vous tient à cœur seront les bienvenus !

Christian Sérieys sera très heureux de recevoir vos propositions ou de répondre à vos interrogations sur ce sujet.

Contact: [serieys.ch@wanadoo.fr](mailto:serieys.ch@wanadoo.fr)

## Poursuite du Ladies Challenge

A mi-parcours et après une courte trêve hivernale, la 4e journée du [Ladies Challenge](#) aura lieu le 14 mars, avec l'arrivée programmée de nouvelles équipes. Nous attendons toutes et tous avec impatience la reprise de cette compétition très disputée !



## News

### Save the dates

**15 février:** Envoi aux capitaines des dossiers d'inscriptions pour la 14<sup>ème</sup> édition du tournoi

**19 février :** Afterwork LARGE

**5 mars :** Captains'point au Mont Vallon

**12 mars :** Diner au Large avec Sébastien Chabal

**14 mars :** 4<sup>ème</sup> journée du Ladies Challenge

**4 au 6 septembre:** 14<sup>ème</sup> édition du Tournoi LARGE à Tain l'Hermitage-Tournon

**Diner des capitaines et lancement officiel du Tournoi 2015**  
Nous étions 44 pour notre [Dîner annuel des Capitaines](#) le 27 janvier au Mont Vallon (Paris 8<sup>ème</sup>) dans une ambiance d'abord studieuse puis nettement plus festive.

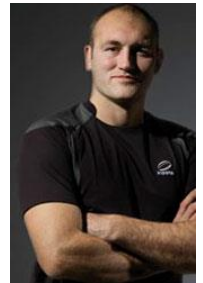


Cette soirée a vu le lancement officiel du 14<sup>ème</sup> Tournoi LARGE qui aura lieu du 4 au 6 septembre prochain. Cette année, ce sont les vigneronns de Tain l'Hermitage-Tournon qui nous accueilleront ! Les dossiers d'inscription seront adressés à toutes et tous les Capitaines le 15 février prochain.

### [Diner au Large](#) du 6 février avec Olivier BROUZET

Pour notre premier dîner en 2015, nous avons eu le plaisir de recevoir Olivier BROUZET, unique joueur français à avoir remporté 2 Coupes du Monde Universitaires et qui est aujourd'hui Directeur du Développement du CA Bègles-Bordeaux-Gironde.

Nous avons notamment évoqué avec lui ses souvenirs du rugby universitaire, son parcours au plus haut niveau, sa vision du Top 14, de son évolution et du parcours du CA BBG, ainsi que les chances de nos Bleus dans la future Coupe du Monde à l'automne 2015.



### Prochain Afterwork LARGE: jeudi 19 février 2015

LARGE invite ses membres adhérents à nous rejoindre le 19 février prochain au QG Bar Odéon à partir de 19h30. Nous avons négocié pour vous une formule happy hour bien sympathique:

19h-22h : 15€ le 1<sup>er</sup> Mojito puis 1 euro le suivant  
22h-5h : 5€ le verre.



Nous vous attendons nombreux et nombreuses!

### Captains' Point

Le 5 mars : ce nouveau rendez-vous trimestriel et incontournable avec les Capitaines (ou leurs représentants) des équipes membres de LARGE vise à faciliter la constitution et l'inscription des équipes pour le Tournoi et le Ladies Challenge, à mieux les impliquer dans nos initiatives et plus généralement d'être plus proactifs en regard des attentes des uns et des autres.



**Relance du match Ingénieurs/Commerciaux Filles et Garçons** au printemps

## Le rugby dans l'entreprise

**Conférence dinatoire du Club des Partenaires du 22 janvier organisé par Théorème, courtier en assurances.**

Rappel : Lors de ces conférences, un Partenaire volontaire présente aux autres les domaines de compétence de son entreprise et anime une conférence-débat sur un sujet d'intérêt général, où son expertise et sa franchise fournissent des éclairages particulièrement utiles aux participants.

Le 22 janvier, Dominique Noëllec, du Cabinet de courtage Théorème, nous a présenté le nouveau paysage de la protection sociale et ses perspectives d'évolution : *"Les pouvoirs publics n'ont jamais été aussi inventifs et diligents pour refaçonner la protection sociale complémentaire. Quels sont les ressorts et desseins de ces réformes, et vers quel nouveau paysage nous conduisent-elles ? Quels peuvent en être les impacts sur nos entreprises dans dix ans ?"*

Dominique a su brillamment nous faire comprendre les enjeux, les impasses et les risques associés à ce thème complexe, qui va nécessiter de plus en plus des arbitrage socio-économiques délicats pour toutes les entreprises comme leurs collaborateurs ... Les échanges se sont poursuivis lors d'un cocktail dinatoire très animé !

La prochaine conférence sera organisée par Florence et Bruno Burban (Intervalue). Date à préciser

### Programmation d'un nouveau cycle « Passe Manager »

Afin de le rendre plus accessible et productif nous avons « compacté » le cycle de formation au modèle LARGE « Passe Manager » en 2 sessions (au lieu de 7), de 2 jours + 1 (2j au CNR de Marcoussis suivis un mois plus tard d'une journée à Paris).

La première édition de cette formule optimisée dans ses moyens et sa logique est planifiée au mois de septembre 2015.

Dates et modalités vous seront communiquées dans les prochaines semaines.



Pour découvrir le cycle Passe Manager en avant première, regardez cette [vidéo](#) !



*La Grande Ecole, c'est le RUGBY!*

## Le rugby dans l'entreprise

### Lancement de la campagne d'adhésion Partenaires 2015

Pour lancer notre campagne d'adhésion 2015, les membres du Comité Opérationnel rencontrent chacun de nos Partenaires actuels.

Ces entretiens nous permettent de leur faire mieux connaître les initiatives qui leur sont destinées, de recueillir leur ressenti sur l'année écoulée et les projets 2015 (Dîners au Large, conférences dinatoires, séminaires "Passe, Manager", rassemblement Partenaires en parallèle du Tournoi 2015), ... et plus généralement d'identifier les leviers pour renforcer nos liens et les associer encore plus étroitement à la vie et aux activités de LARGE.



Et n'hésitez  
pas à  
consulter le  
site

[www.large-rugby.com](http://www.large-rugby.com)

Il est fait pour  
vous !



### Appel de cotisation 2015

La cotisation constitue à la fois le signe du rattachement du cotisant à la communauté LARGE et la base de la trésorerie permettant à l'association d'assurer la continuité de ses actions.

Elle est aussi un acte de foi en faveur des valeurs que nous défendons.

Elle nous est d'autant plus utile qu'elle nous parvient en début d'année ! Nous remercions donc par avance tous ceux qui ne régleront pas leur cotisation avec leur inscription au Tournoi d'avoir la bonne idée de s'en acquitter dès maintenant ...

D'un montant inchangé (30 €), cette cotisation peut être payée par chèque à l'ordre de LARGE ou par virement. Titulaire LARGE - Compte à la Société Générale (Paris 6ème)

Code banque Code guichet N° compte Clé RIB  
30003 03850 00037263361 03

IBAN : FR76 3000 3038 5000 0372 6336 103 / BIC-  
ADRESSE SWIFT : SOGEFRPP

N'hésitez pas à joindre à votre règlement le [bordereau d'adhésion](#) que vous pouvez vous procurer sur notre site [www.large-rugby.com](http://www.large-rugby.com), dès lors que vous voulez nous signaler un changement dans vos identifiants (adresse/téléphone/mail/employeur/fonction).